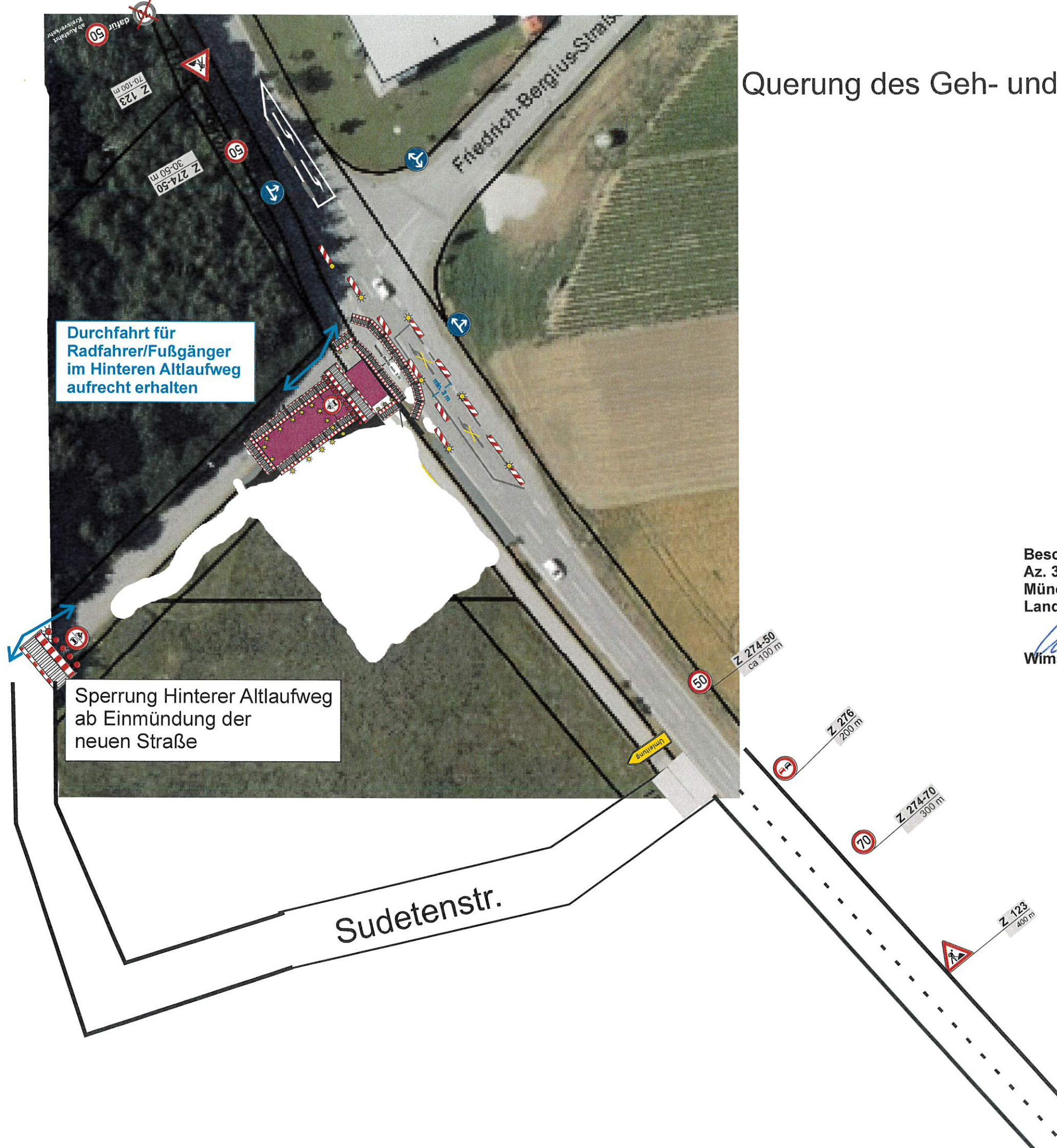


Querung des Geh- und Radwegs



Durchfahrt für Radfahrer/Fußgänger im Hinteren Altlaufweg aufrecht erhalten

Sperrung Hinterer Altlaufweg ab Einmündung der neuen Straße

Beschilderungsplan 3
Az. 3.3.1.3-140-Hö-22/18
München, 20.11.2018
Landratsamt München
W
Wimschneider